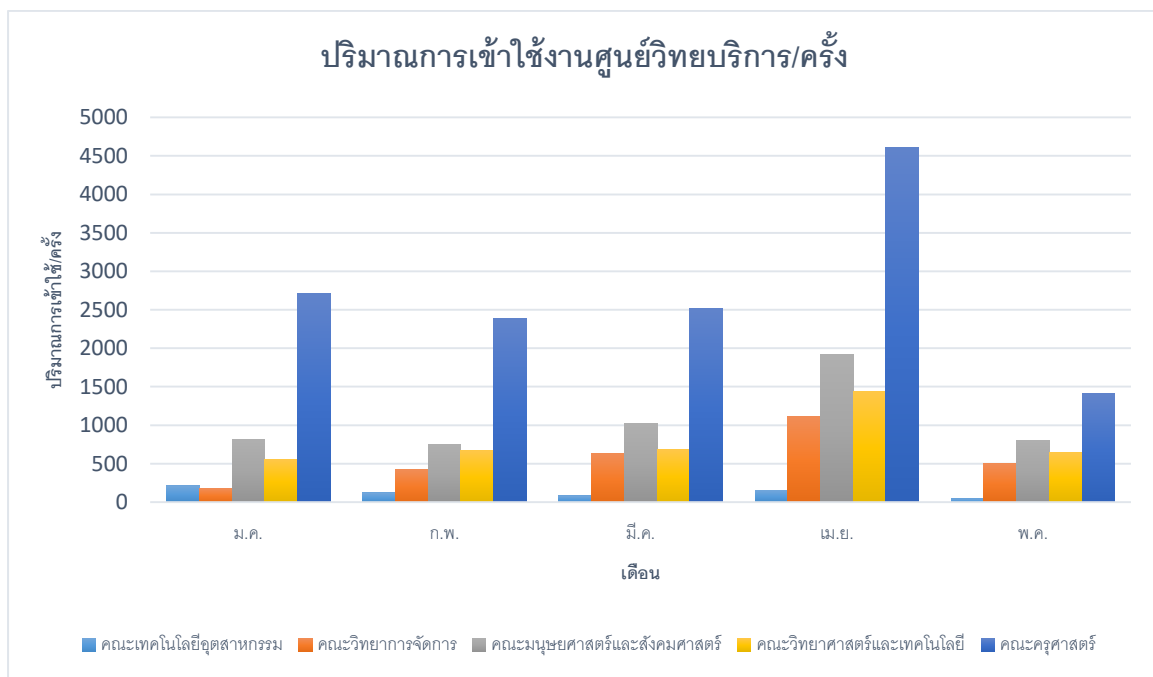
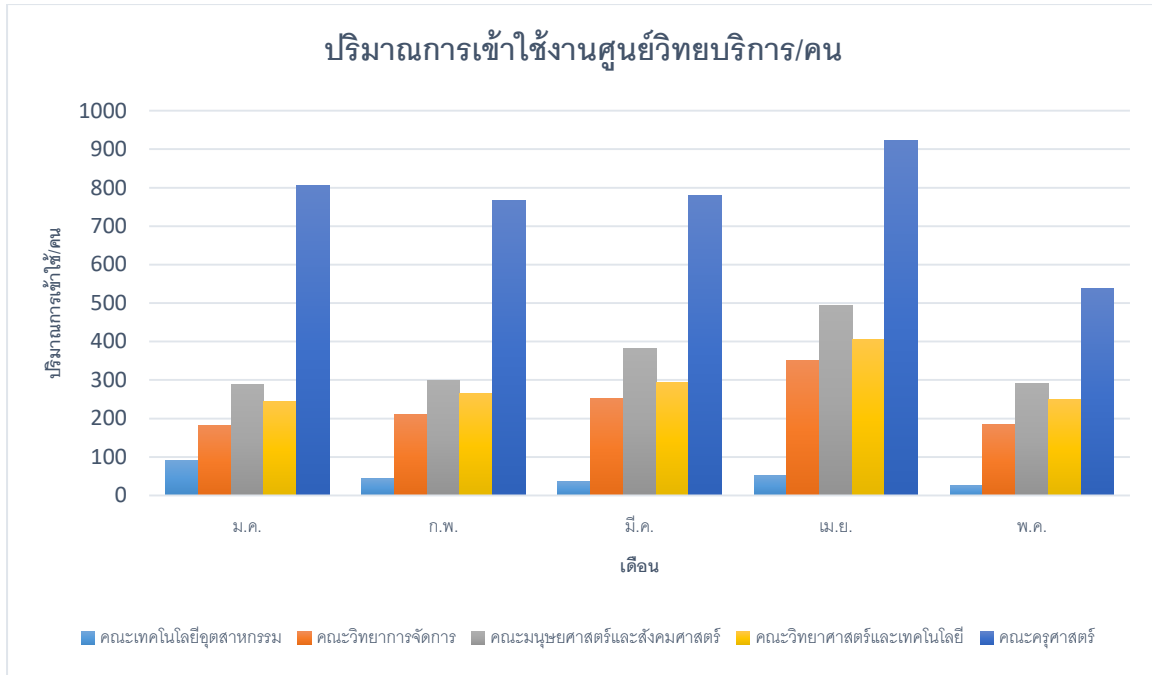


## รายงานการเข้าใช้บริการภายในศูนย์วิทยบริการ มกราคม – พฤษภาคม 2562

	มกราคม	กุมภาพันธ์	มีนาคม	เมษายน	พฤษภาคม
คณะครุศาสตร์	2,710 ครั้ง 806 คน	2389 ครั้ง 766 คน	2514 ครั้ง 779 คน	4613 ครั้ง 923 คน	1407 ครั้ง 537 คน
คณะวิทยาศาสตร์และเทคโนโลยี	558 ครั้ง 243 คน	671 ครั้ง 265 คน	685 ครั้ง 294 คน	1441 ครั้ง 406 คน	644 ครั้ง 249 คน
คณะมนุษยศาสตร์และสังคมศาสตร์	809 ครั้ง 288 คน	754 ครั้ง 300 คน	1025 ครั้ง 381 คน	1924 ครั้ง 495 คน	807 ครั้ง 290 คน
คณะวิทยาการจัดการ	461 ครั้ง 183 คน	425 ครั้ง 210 คน	629 ครั้ง 253 คน	1116 ครั้ง 352 คน	502 ครั้ง 184 คน
คณะเทคโนโลยีอุตสาหกรรม	211 ครั้ง 92 คน	122 ครั้ง 43 คน	85 ครั้ง 36 คน	158 ครั้ง 52 คน	48 ครั้ง 26 คน
จำนวนการเข้าใช้งานรวม	4749 ครั้ง 1612 คน	4361 ครั้ง 1584 คน	4938 ครั้ง 1454 คน	9252 ครั้ง 2228 คน	3408 ครั้ง 1286 คน





สรุป : จำนวนผู้เข้าใช้บริการมากที่สุดคือคณะครุศาสตร์ รองลงมาคือคณะมนุษยศาสตร์และสังคมศาสตร์ คณะที่มาใช้บริการน้อยที่สุดคือคณะเทคโนโลยีอุตสาหกรรม ผู้ใช้บริการมาเข้าใช้บริการมากที่สุดในเดือน เมษายน ใช้บริการน้อยที่สุดคือเดือนพฤษภาคม