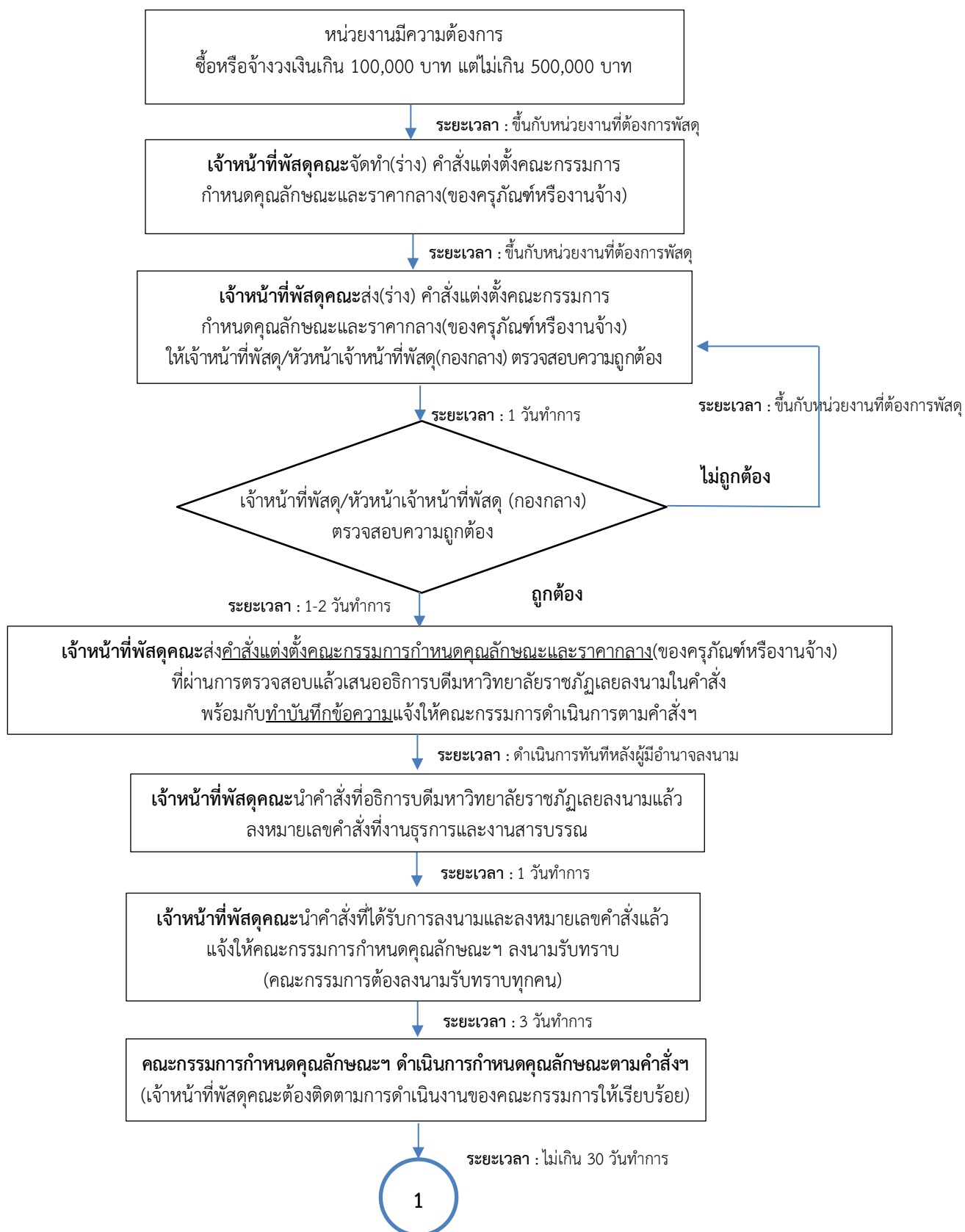


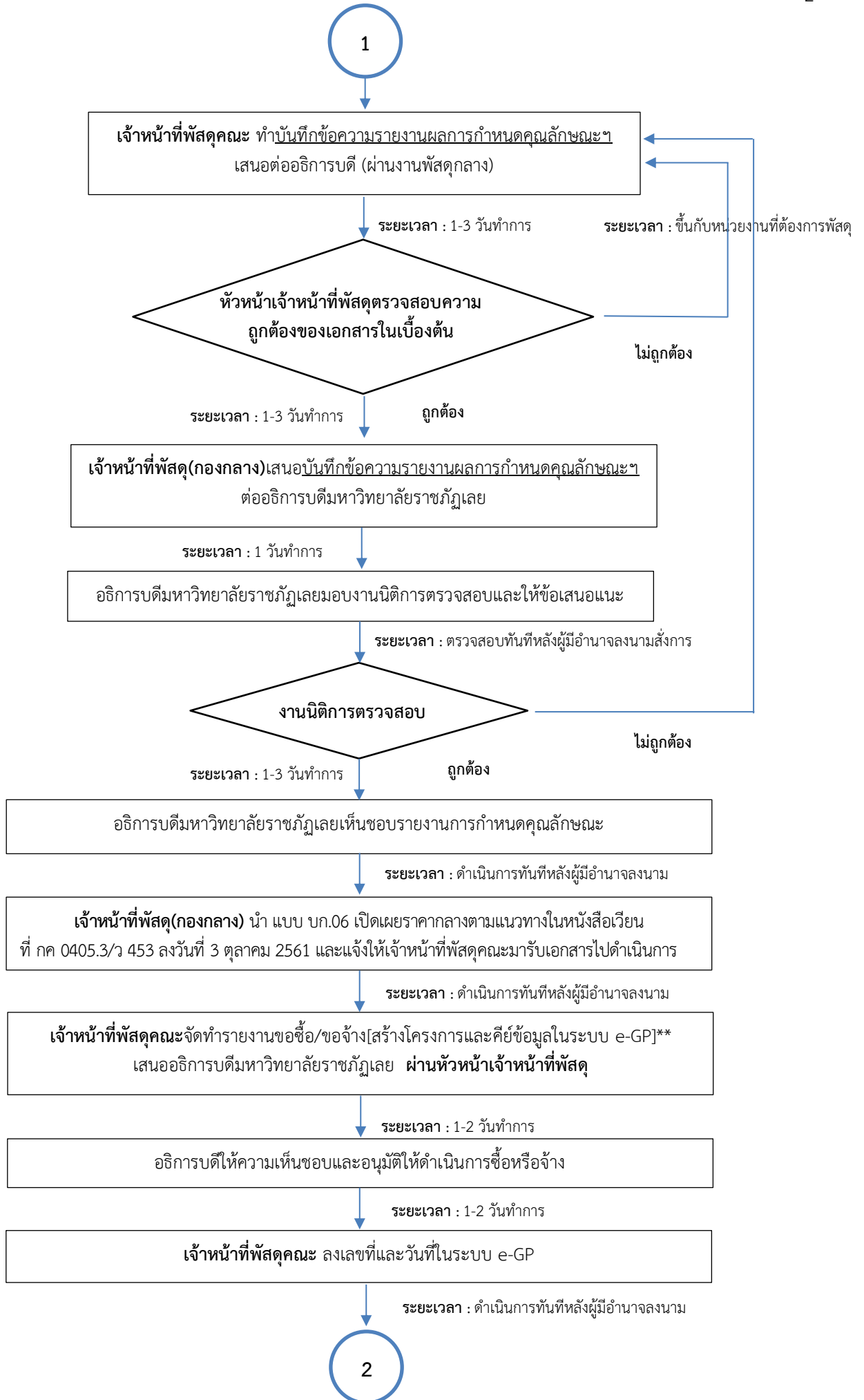


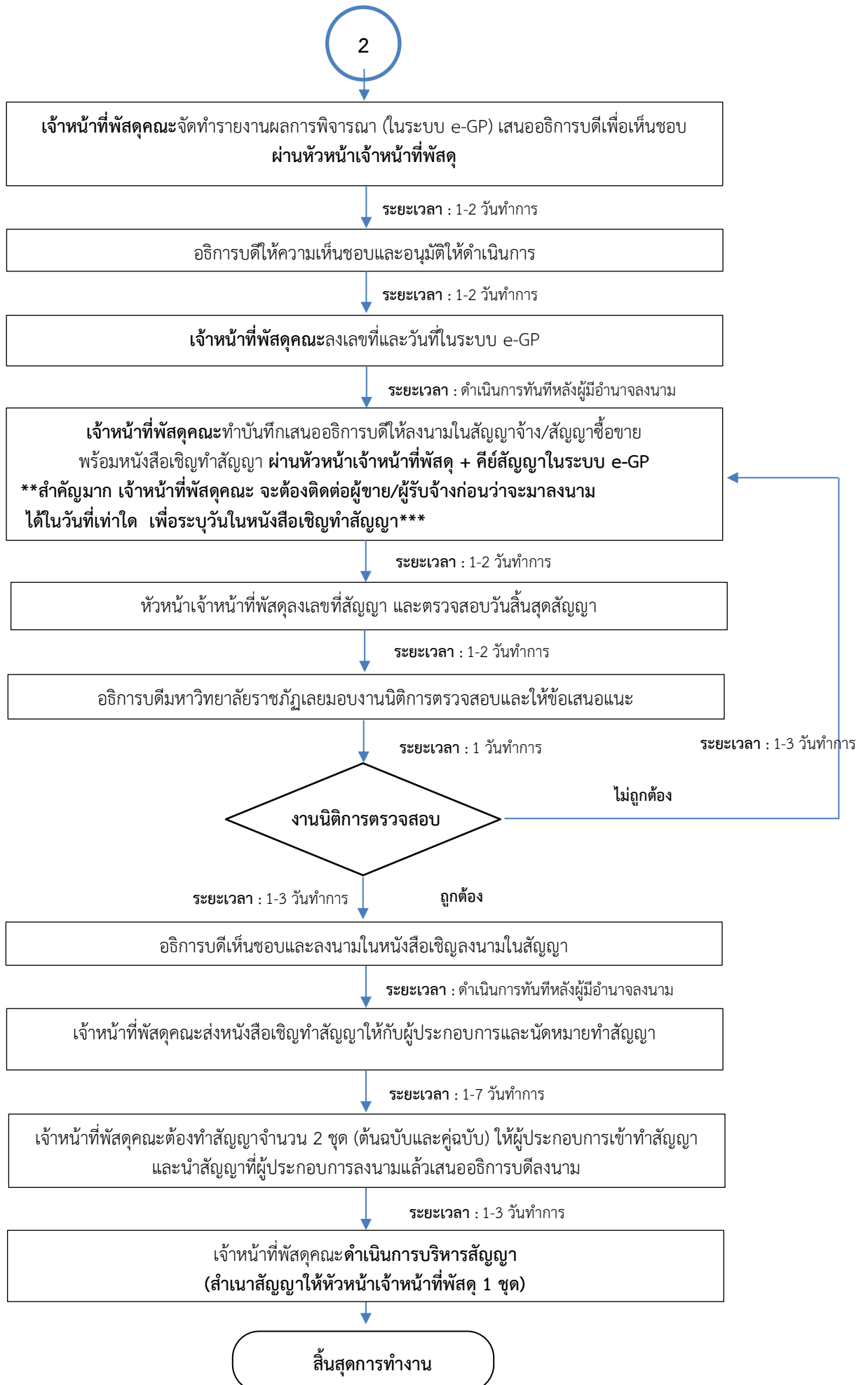
คู่มือการปฏิบัติงานสำหรับเจ้าหน้าที่พัสดุ
เรื่อง การจัดซื้อจัดจ้างโดยวิธีเฉพาะเจาะจง
(วงเงินไม่เกิน 500,000 บาท)

งานพัสดุ กองกลาง สำนักงานอธิการบดี
มหาวิทยาลัยราชภัฏเลย

วิธีการ ขั้นตอน และระยะเวลาในการดำเนินการจัดซื้อจัดจ้างโดยวิธีเฉพาะเจาะจง
(กรณีวงเงินมากกว่า 100,000 บาท แต่ไม่เกิน 500,000 บาท)







กฎหมายที่เกี่ยวข้อง

1. พระราชบัญญัติการจัดซื้อจัดจ้างและการบริหารพัสดุภาครัฐ พ.ศ. 2560
2. ระเบียบกระทรวงการคลังว่าด้วยการจัดซื้อจัดจ้างและการบริหารพัสดุภาครัฐ พ.ศ. 2560