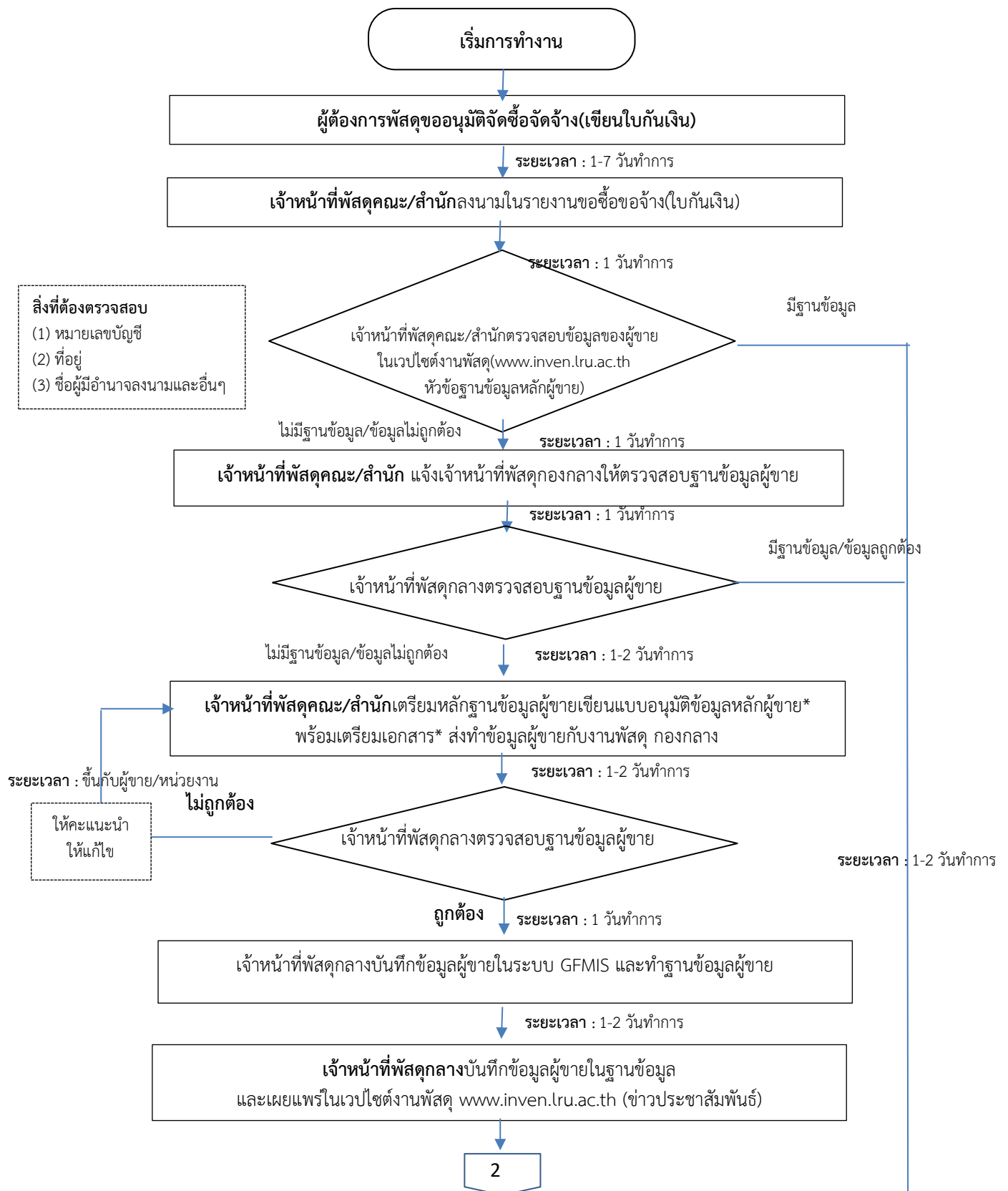


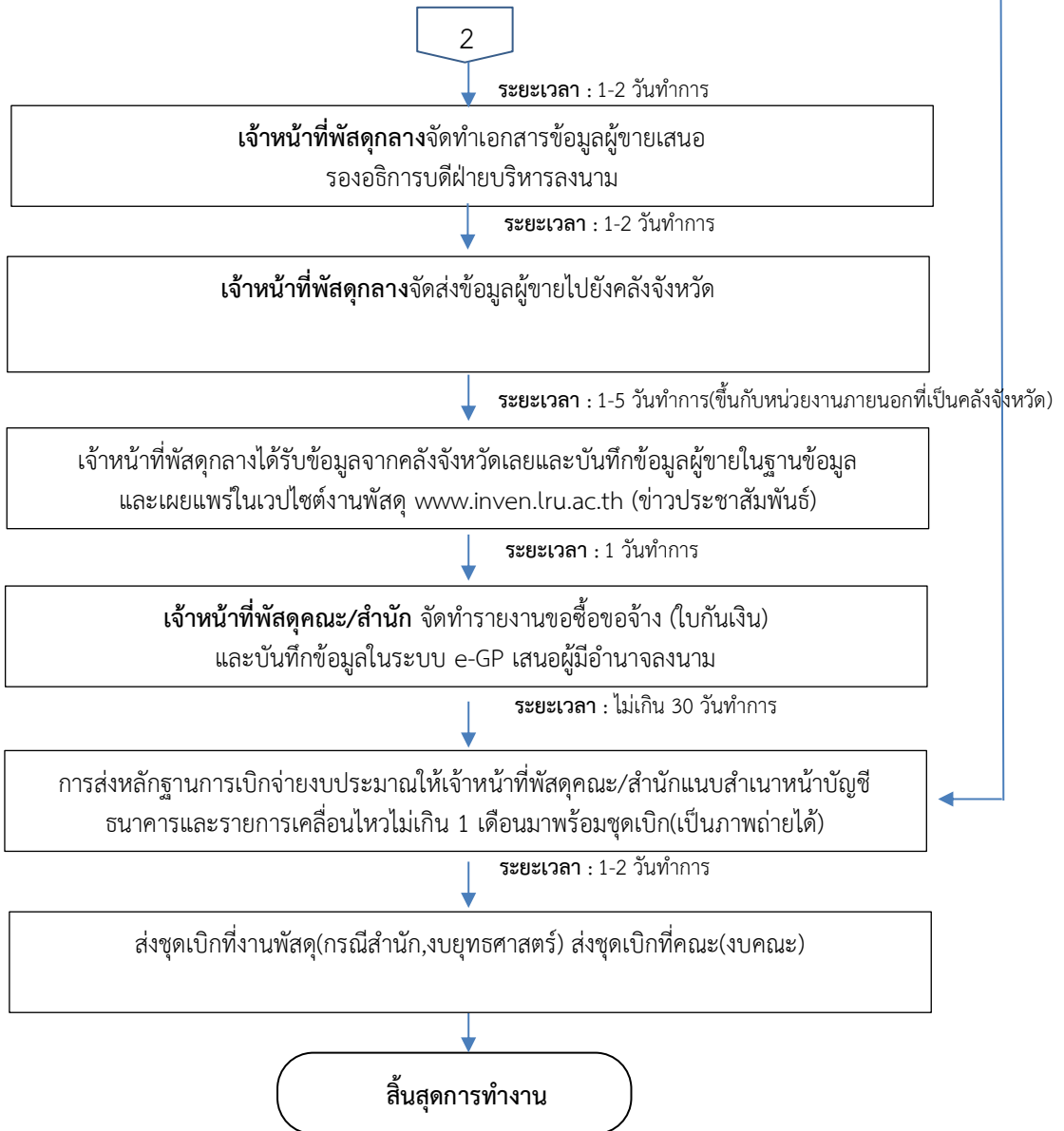


คู่มือการปฏิบัติงานสำหรับเจ้าหน้าที่พัสดุ
เรื่อง การจัดทำฐานข้อมูลผู้ขาย
(กรณีการจัดหาพัสดุโดยใช้เงินงบประมาณแผ่นดิน)

งานพัสดุ กองกลาง สำนักงานอธิการบดี
มหาวิทยาลัยราชภัฏเลย

วิธีการ ขั้นตอน ระยะเวลา การจัดทำฐานข้อมูลผู้ขาย





เอกสารของผู้ขาย สำหรับการจัดทำข้อมูลหลักผู้ขาย

(1) กรณีเป็นบริษัท/ห้างหุ้นส่วนจำกัด

ที่	เอกสาร	จำนวนชุด
1	สำเนาหนังสือรับรองการจดทะเบียนบริษัท/ห้างหุ้นส่วนจำกัด	2
2	สำเนาหนังสือจดทะเบียนการค้า	2
3	สำเนาบัตรประจำตัวประชาชนของผู้มีอำนาจลงนาม	2
4	สำเนาทะเบียนบ้านของผู้มีอำนาจลงนาม	2
5	สำเนาหนังสือใบทะเบียนภาษีมูลค่าเพิ่ม (ภ.พ. 20)	2
6	- สำเนาหน้าสมุดบัญชี เงินฝากธนาคารประเภทออมทรัพย์ พร้อมแนบรายการเคลื่อนไหวไม่เกิน 3 เดือน จนถึงปัจจุบัน หรือ - สำเนา Statement ของ เงินฝากธนาคารประเภทกระแสรายวัน พร้อมแนบรายการเคลื่อนไหว 1 เดือน จนถึงปัจจุบัน (สามารถปิดตัวเลขแสดงรายละเอียดการเงินได้ แต่ขอให้เห็นข้อมูลวันเดือนปีที่บัญชีมีการเคลื่อนไหว)	2
7	สำเนาแบบแสดงการลงทะเบียนในระบบ e-GP สำหรับผู้ประกอบการที่จะทำธุรกรรมกับภาครัฐ	2
8	เอกสารอื่นๆ (ถ้ามี)	2

(2) กรณีเป็นร้าน

ที่	เอกสาร	จำนวนชุด
1	สำเนาหนังสือจดทะเบียนพาณิชย์	2
2	สำเนาบัตรประจำตัวประชาชนของผู้มีอำนาจลงนาม	2
3	สำเนาทะเบียนบ้านของผู้มีอำนาจลงนาม	2
4	สำเนาบัตรประจำตัวผู้เสียภาษี	2
5	สำเนาหน้าสมุดบัญชี เงินฝากธนาคารประเภทออมทรัพย์ พร้อมแนบรายการเคลื่อนไหวไม่เกิน 3 เดือน จนถึงปัจจุบัน (สามารถปิดตัวเลขแสดงรายละเอียดการเงินได้ แต่ขอให้เห็นข้อมูลวันเดือนปีที่บัญชีมีการเคลื่อนไหว)	2
6	สำเนาแบบแสดงการลงทะเบียนในระบบ e-GP สำหรับผู้ประกอบการที่จะทำธุรกรรมกับภาครัฐ	2
7	เอกสารอื่นๆ (ถ้ามี)	2

(3) กรณีเป็นบุคคลธรรมดา

ที่	เอกสาร	จำนวนชุด
1	สำเนาบัตรประจำตัวประชาชน	2
2	สำเนาทะเบียนบ้าน	2
3	สำเนาหน้าสมุดบัญชี เงินฝากธนาคารประเภทออมทรัพย์ พร้อมแนบรายการเคลื่อนไหวไม่เกิน 3 เดือน จนถึงปัจจุบัน (สามารถปิดตัวเลขแสดงรายละเอียดการเงินได้ แต่ขอให้เห็นข้อมูลวันเดือนปีที่บัญชีมีการเคลื่อนไหว)	2
4	สำเนาแบบแสดงการลงทะเบียนในระบบ e-GP สำหรับผู้ประกอบการที่จะทำธุรกรรมกับภาครัฐ	2
5	เอกสารอื่นๆ (ถ้ามี)	2

หมายเหตุ 1. ผู้มีอำนาจลงนามรับรองสำเนาถูกต้องทุกแผ่น ด้วยปากกาสีน้ำเงินเท่านั้น

พร้อมประทับตราบริษัท/ห้าง/ร้าน ทุกแผ่น

2. ขอชื่อบริษัท/ห้าง/ร้าน/บุคคล เป็นภาษาอังกฤษ

กฎหมายที่เกี่ยวข้อง

1. พระราชบัญญัติการจัดซื้อจัดจ้างและการบริหารพัสดุภาครัฐ พ.ศ. 2560
2. ระเบียบกระทรวงการคลังว่าด้วยการจัดซื้อจัดจ้างและการบริหารพัสดุภาครัฐ พ.ศ. 2560
3. แนวทางในการจัดทำฐานข้อมูลผู้ขายของกระทรวงการคลัง