

มหาวิทยาลัยราชภัฏราชภัฏเลย
ขอบเขตของงานและรายละเอียดของการจัดซื้อ
(Terms of Reference : TOR)

จัดซื้อลิฟต์โดยสารอาคารวิชาการและอาคารศูนย์ฝึกประสบการณ์วิชาชีพพร้อมติดตั้ง จำนวน ๑ ชุด

๑. ความเป็นมา

ด้วยมหาวิทยาลัยราชภัฏเลย ได้รับงบประมาณเพื่อใช้ในการ จัดซื้อลิฟต์โดยสารอาคารวิชาการและอาคารศูนย์ฝึกประสบการณ์วิชาชีพพร้อมติดตั้ง จำนวน ๑ ชุด โดยรายละเอียดของตัวลิฟต์ประกอบด้วย ลิฟต์อาคารวิชาการ จำนวน ๑ ตัว และลิฟต์อาคารศูนย์ฝึกประสบการณ์วิชาชีพ จำนวน ๑ ตัว รวมเป็นลิฟต์ทั้งหมด จำนวน ๒ ตัว พร้อมติดตั้ง จำนวน ๑ ชุด เนื่องจากลิฟต์อาคารศูนย์ฝึกประสบการณ์วิชาชีพ ตัวเดิมเกิดการขัดข้องบ่อยครั้ง รวมถึงก่อให้เกิดความปลอดภัยต่อผู้ใช้บริการโดยสารลิฟต์ ทำให้คณะกรรมการร่างคุณลักษณะและกำหนดราคากลางได้รับทราบข้อมูลจากผู้ใช้บริการมีการใช้งาน เพื่อทดแทนลิฟต์ตัวเดิมที่ชำรุดเนื่องจากมีอายุการใช้งานมาแล้วไม่น้อยกว่าสิบปี ประกอบกับลิฟต์ดังกล่าวไม่สามารถใช้งานได้อย่างมีประสิทธิภาพ ทั้งในการบริการ ซึ่งล้วนแล้วแต่มีความจำเป็นต้องใช้พื้นที่อาคารในการประกอบกิจกรรมทั้งสิ้น จึงเป็นเหตุผลที่จะต้องจัดซื้อลิฟต์โดยสารอาคารวิชาการและอาคารศูนย์ฝึกประสบการณ์วิชาชีพพร้อมติดตั้ง จำนวน ๑ ตัว รวมถึงลิฟต์โดยสารอาคารวิชาการ ไม่เพียงพอต่อการใช้งานทั้งในด้านการจัดการเรียนการสอนและการบริการ ซึ่งล้วนแล้วแต่มีความจำเป็นต้องใช้พื้นที่อาคารในการประกอบกิจกรรมทั้งสิ้น รวมถึงบุคลากรประชาชนภายนอกทางคณะกรรมการจึงคำนึงถึงความปลอดภัยและความสะดวกให้เกิดประโยชน์สูงสุดต่อผู้มาใช้บริการและหน่วยงานของรัฐ

๒. วัตถุประสงค์

๑. เพื่อจัดซื้อลิฟต์โดยสารอาคารวิชาการและอาคารศูนย์ฝึกประสบการณ์วิชาชีพพร้อมติดตั้ง จำนวน ๑ ชุด ประกอบด้วย ลิฟต์อาคารวิชาการ จำนวน ๑ ตัว และลิฟต์อาคารศูนย์ฝึกประสบการณ์วิชาชีพ จำนวน ๑ ตัว

๒. เพื่ออำนวยความสะดวกและก่อให้เกิดความปลอดภัยสำหรับผู้ใช้งานและผู้ที่มาใช้บริการภายในอาคาร

๓. คุณสมบัติของผู้ยื่นข้อเสนอ

๓.๑ มีความสามารถตามกฎหมาย

๓.๒ ไม่เป็นบุคคลล้มละลาย

๓.๓ ไม่อยู่ระหว่างเลิกกิจการ

๓.๔ ไม่เป็นบุคคลซึ่งอยู่ระหว่างถูกระงับการยื่นข้อเสนอหรือทำสัญญากับหน่วยงานของรัฐไว้ชั่วคราว เนื่องจากเป็นผู้ที่ไม่ผ่านเกณฑ์การประเมินผลการปฏิบัติงานของผู้ประกอบการตามระเบียบ ที่รัฐมนตรีว่าการกระทรวงการคลังกำหนดตามที่ประกาศเผยแพร่ในระบบเครือข่ายสารสนเทศของกรมบัญชีกลาง

๓.๕ ไม่เป็นบุคคลซึ่งถูกระงับชื่อไว้ในบัญชีรายชื่อผู้ทำงานและได้แจ้งเวียนชื่อให้เป็นผู้ทำงานของหน่วยงานของรัฐในระบบเครือข่ายสารสนเทศของกรมบัญชีกลาง ซึ่งรวมถึงนิติบุคคลที่ผู้ทำงานเป็นหุ้นส่วนผู้จัดการ กรรมการผู้จัดการ ผู้บริหาร ผู้มีอำนาจในการดำเนินงานในกิจการของนิติบุคคลนั้นด้วย

ลงชื่อ..... 8.0ประธานกรรมการ ลงชื่อ..... 47กรรมการ ลงชื่อ..... กรรมการ
ลงชื่อ..... กรรมการ ลงชื่อ..... กรรมการ ลงชื่อ..... กรรมการ และเลขานุการ

๓.๖ มีคุณสมบัติและไม่มีลักษณะต้องห้ามตามที่คณะกรรมการนโยบายการจัดซื้อจัดจ้าง และการบริหารพัสดุภาครัฐกำหนดในราชกิจจานุเบกษา

๓.๗ เป็นบุคคลธรรมดาหรือนิติบุคคลผู้มีอาชีพรับจ้างงาน

๓.๘ ไม่เป็นผู้มีผลประโยชน์ร่วมกันกับผู้ยื่นข้อเสนอรายอื่นที่เข้ายื่นข้อเสนอให้แก่ มหาวิทยาลัย ณ วันเสนอราคา หรือไม่เป็นผู้กระทำการอันเป็นการขัดขวาง การแข่งขันอย่างเป็นธรรมในการเสนอราคาครั้งนี้

๓.๙ ไม่เป็นผู้ได้รับเอกสิทธิ์หรือความคุ้มกัน ซึ่งอาจปฏิเสธไม่ยอมขึ้นศาลไทย เว้นแต่รัฐบาล ของผู้ยื่นข้อเสนอได้มีคำสั่งให้สละเอกสิทธิ์และความคุ้มกันเช่นนั้น

๔. ขอบเขตของงานซื้อที่ต้องการ

จัดซื้อลิฟต์โดยสารอาคารวิทยุการและอาคารศูนย์ฝึกประสบการณ์วิชาชีพพร้อมติดตั้ง จำนวน ๑ ชุด รายละเอียดดังนี้

ผู้ขายจะต้องทำการรื้อถอนวัสดุ-อุปกรณ์ต่างๆที่อยู่ในห้องเครื่องลิฟต์ ช่องลิฟต์ของเดิมออกทั้งหมด จำนวน ๑ ตัว (อาคารศูนย์ฝึกประสบการณ์วิชาชีพ) และติดตั้งวัสดุ-อุปกรณ์ลิฟต์ที่เป็นของใหม่ ไม่เคยใช้งานมาก่อน นำมาติดตั้งให้ใช้งานได้อย่างสมบูรณ์ และปลอดภัยตามจุดประสงค์ของการใช้งาน จำนวน ๒ ตัว (อาคารศูนย์ฝึกประสบการณ์วิชาชีพและอาคารวิทยุการ) โดยกำหนดขอบเขตของงานเบื้องต้น ดังนี้

๔.๑ งานรื้อถอนลิฟต์ของเดิม (อาคารศูนย์ฝึกประสบการณ์วิชาชีพ)

๔.๑.๑ งานรื้อถอนวัสดุ-อุปกรณ์ที่อยู่ในช่องลิฟต์ของเดิมออกทั้งหมด โดยทำการรื้อถอนจำนวน ๑ ตัว และวัสดุอุปกรณ์ที่รื้อถอนให้นำไปไว้ที่คลังพัสดุมหาวิทยาลัยราชภัฏเลยหรือตามที่สถาบันฯกำหนดให้ ภายในมหาวิทยาลัยราชภัฏเลย

๔.๑.๒ งานขนย้ายวัสดุต่างๆ ต้องคำนึงถึงความปลอดภัย การกำจัดสิ่งปฏิกูล การป้องกันฝุ่นละอองต่างๆ ขณะรื้อถอนหรือขนย้าย ถ้าหากพบที่เกิดความบกพร่อง และเสียหายเกิดขึ้น ไม่ว่าจะกรณีใดๆ ผู้ขายต้องรับผิดชอบค่าเสียหายที่เกิดขึ้นตามความเป็นจริงทุกประการทั้งสิ้น โดยผู้ขายจะมาฟ้องร้องค่าเสียหายต่อมหาวิทยาลัยราชภัฏเลยไม่ได้ไม่ว่ากรณีใดๆ

๔.๒ งานติดตั้งลิฟต์ใหม่ (อาคารศูนย์ฝึกประสบการณ์วิชาชีพและอาคารวิทยุการ)

๔.๒.๑ คุณสมบัติทางเทคนิคและขนาดต่างๆที่จะติดตั้งวัสดุ-อุปกรณ์ ของลิฟต์จะต้องถูกต้อง และสอดคล้องกับช่องลิฟต์, บ่อลิฟต์ และห้องเครื่องลิฟต์ โดยวัสดุ-อุปกรณ์ทั้งหมดต้องเป็นของใหม่ ไม่เคยผ่านการใช้งานมาก่อน

๔.๒.๒ ติดตั้งลิฟต์ใหม่ จำนวน ๒ ตัว จนแล้วเสร็จสามารถใช้งานได้ตีตามรูปแบบและรายการที่กำหนด เพื่อให้เป็นไปตามวัตถุประสงค์ของการใช้งาน

๔.๒.๓ ต้องเป็นผลิตภัณฑ์ที่ได้รับมาตรฐานผลิตภัณฑ์อุตสาหกรรม โดยได้รับพิจารณาอนุมัติรับจดทะเบียนผลิตภัณฑ์ โดยสำนักมาตรฐานผลิตภัณฑ์อุตสาหกรรม หรือ เป็นผลิตภัณฑ์ที่ผลิตจากโรงงานที่ได้รับใบรับรองระบบคุณภาพ มาตรฐาน ISO ๙๐๐๑ และ ISO ๑๔๐๐๐

๔.๒.๔ ปุ่มกดภายในลิฟต์ รวมทั้งภายนอกลิฟต์ทุกชั้นจะต้องมีอักษรเบลล์เพื่อรองรับสำหรับคนพิการ

ลงชื่อ..........ประธานกรรมการ ลงชื่อ..........กรรมการ ลงชื่อ..........กรรมการ

ลงชื่อ..........กรรมการ ลงชื่อ..........กรรมการ ลงชื่อ..........กรรมการ ลงชื่อ..........กรรมการและเลขานุการ

๔.๒.๕ ต้องทำการตกแต่งหน้าช่องประตูชานพักลิฟต์ทุกชั้นให้เรียบร้อยกลมกลืนกับผนังหน้าช่องประตูชานพักลิฟต์ หลังจากติดตั้งลิฟต์ใหม่ แล้วเสร็จ

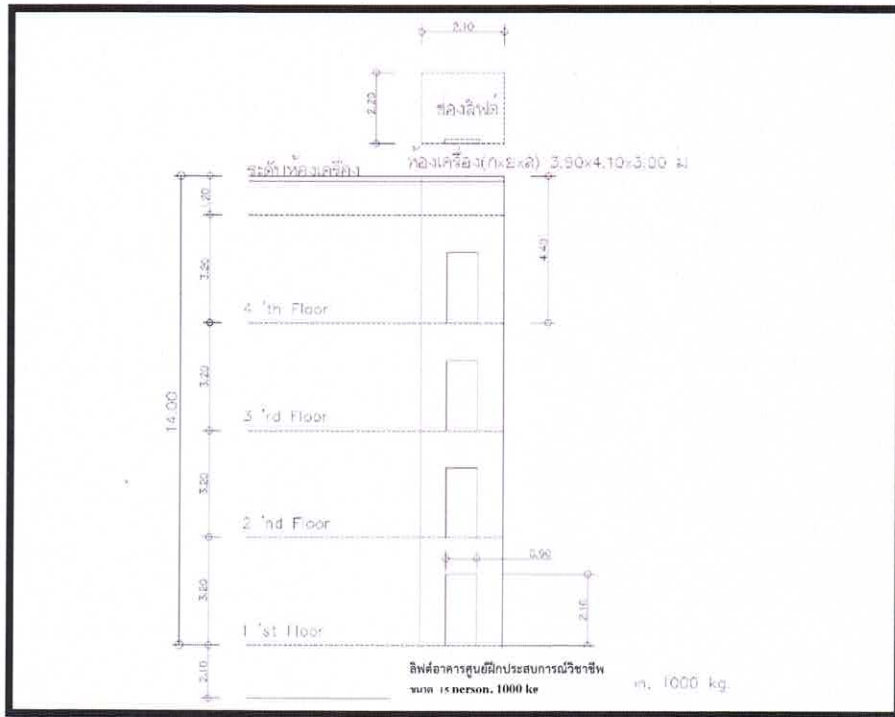
๔.๒.๖ งานติดตั้งระบบไฟฟ้าเดินท่อร้อยสายระบบไฟ และเมนเบรกเกอร์ระบบลิฟต์ใหม่ทั้งหมด

๔.๓ คุณสมบัติทั่วไป

๔.๓.๑ ลิฟต์โดยสารอาคารศูนย์ฝึกประสบการณ์วิชาชีพ จำนวน ๔ ชั้น ขนาดน้ำหนักบรรทุกทุกไม่น้อยกว่า ๑,๐๐๐ กิโลกรัม พร้อมติดตั้งและรื้อถอนลิฟต์ของเดิม จำนวน ๑ ตัว

๔.๓.๒ ลิฟต์โดยสารอาคารวิชาการ จำนวน ๕ ชั้น ขนาดน้ำหนักบรรทุกไม่น้อยกว่า ๑,๓๕๐ กิโลกรัม พร้อมติดตั้ง จำนวน ๑ ตัว

๔.๔ รายละเอียดแบบรูปรายการลิฟต์อาคารศูนย์ฝึกประสบการณ์วิชาชีพ จำนวนลิฟต์ ๑ ตัว



๔.๔.๑ อาคารศูนย์ฝึกประสบการณ์วิชาชีพ จำนวนลิฟต์ ๑ ตัว

(๑) ขนาดช่องลิฟต์ กว้าง ๒,๑๐๐ มม. x ลึก ๒,๒๐๐ มม.

(๒) OVERHEAD ๔,๔๐๐ มม. Pit ๒,๑๐๐ มม.

๔.๔.๑.๑ น้ำหนักพิคัตบรรทุกทุกคน

(๑) น้ำหนักไม่น้อยกว่า ๑,๐๐๐ กิโลกรัม ผู้โดยสาร ๑๕ คน

๔.๔.๑.๒ ความเร็วลิฟต์

(๑) ความเร็ว ๖๐ เมตร/นาที ปรับความเร็วอัตโนมัติ

ลงชื่อ..... 8.0ประธานกรรมการ ลงชื่อ..... กรรมการ ลงชื่อ..... กรรมการ

ลงชื่อ..... กรรมการ ลงชื่อ..... กรรมการ ลงชื่อ..... กรรมการ ลงชื่อ..... กรรมการและเลขานุการ

๔.๔.๑.๓ จำนวนชั้นที่จอดรับ-ส่ง

(๑) ลิฟต์จอดรับ-ส่งจากชั้น ๑ ถึง ชั้น ๔ รวม ๔ ประตู

๔.๔.๑.๔ ขนาดภายในห้องโดยสาร

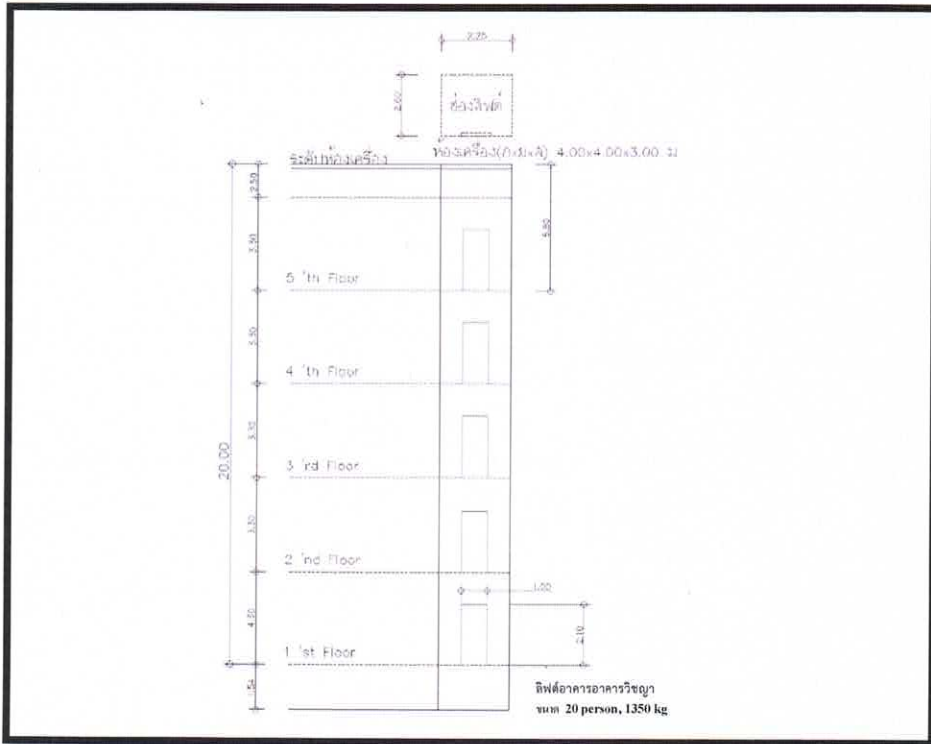
(๑) วัตภายในกว้างไม่น้อยกว่า ๑,๕๐๐ มม. x ลึก ๑,๕๐๐ มม.

(๒) วัตภายในสูง ๒,๓๐๐ มม.

๔.๔.๑.๕ ขนาดประตูชานพัก

(๑) ประตูกว้าง ๙๐๐ มม. X สูง ๒,๑๐๐ มม. เปิดจากกึ่งกลาง

๔.๔.๒ รายละเอียดแบบรูปปรายการลิฟต์อาคารวิชาการ จำนวนลิฟต์ ๑ ตัว



๔.๔.๒.๑ อาคารวิชาการจำนวนลิฟต์ ๑ ตัว

(๑) ขนาดช่องลิฟต์ กว้าง ๒,๒๕๐ มม. x ลึก ๒,๖๐๐ มม.

(๒) OVERHEAD ๕,๘๐๐ มม. Pit ๑,๕๔๐ มม.

๔.๔.๒.๒ น้ำหนักพิกัดบรรทุกทุกคน

(๑) น้ำหนักไม่น้อยกว่า ๑,๓๕๐ กิโลกรัม ผู้โดยสาร ๒๐ คน

๔.๔.๒.๓ ความเร็วลิฟต์

(๑) ความเร็ว ๖๐ เมตร/นาที ปรับความเร็วอัตโนมัติ

๔.๔.๒.๔ จำนวนชั้นที่จอดรับ-ส่ง

(๑) ลิฟต์จอดรับ-ส่งจากชั้น ๑ ถึง ชั้น ๕ รวม ๕ ประตู

ลงชื่อ..... 8.0ประธานกรรมการ ลงชื่อ..... กรรมการ ลงชื่อ..... กรรมการ

ลงชื่อ..... กรรมการ ลงชื่อ..... กรรมการ ลงชื่อ..... กรรมการ ลงชื่อ..... กรรมการและเลขานุการ

๔.๔.๒.๕ ขนาดภายในห้องโดยสาร

- (๑) วัตภายในกว้างไม่น้อยกว่า ๑,๘๐๐ มม. x ลึก ๑,๗๐๐ มม.
- (๒) วัตภายในสูง ๒,๓๐๐ มม.

๔.๔.๒.๖ ขนาดประตูขานพัก

- (๑) ประตูกว้าง ๑,๐๐๐ มม. X สูง ๒,๑๐๐ มม. เปิดจากกึ่งกลาง

๔.๕ รายละเอียดคุณสมบัติลิฟต์ทั่วไป

๔.๕.๑ ระบบไฟฟ้าลิฟต์

- (๑) ระบบไฟฟ้าลิฟต์ ๓๘๐ โวลท์ ๓ เฟส ๔ สาย ๕๐ เฮิร์ต
และแสงสว่าง ๒๒๐ โวลท์ ๑ เฟส ๒ สาย ๕๐ เฮิร์ต

๔.๕.๒ ระบบขับเคลื่อน

(๑) ชุดขับเคลื่อนลิฟต์แบบไม่มีเฟืองทดรอบ (GEARLESS TRACTION MACHINE) พร้อมชุดเบรกแม่เหล็กไฟฟ้าประกอบเข้าเป็นชุดเดียวกัน ติดตั้งบนคานเหล็กมีแผ่นยางรองรับแท่นเครื่องเพื่อป้องกันเสียงและลดการสั่นสะเทือน

- (๒) ชุดควบคุมการทำงานเป็นไมโครคอมพิวเตอร์ (Mico-Processor)

ระบบควบคุมแบบ VARIABLE VOLTAGE AND VARIABLE FREQUENCY (VVVF)

๔.๕.๓ ระบบการทำงานลิฟต์

- (๑) SIMPLEX

๔.๕.๔ ตัวลิฟต์และอุปกรณ์ประกอบ

(๑) ห้องลิฟต์เป็นโครงเหล็กแข็งแรงผ่านกรรมวิธี ป้องกันสนิมจากโรงงานผู้ผลิตลิฟต์ ห้องโดยสารผนังด้านหน้า,ผนังด้านข้าง,ด้านหลัง และประตูแต่ละบานทำจาก STAINLESS STEEL HAIRLINE FINISH

๔.๕.๕ อุปกรณ์แผงปุ่มกดภายในลิฟต์

(๑) แผงปุ่มกดภายในลิฟต์ตามมาตรฐานโรงงานผู้ผลิต เป็นแบบ STAINLESS STEEL HAIRLINE FINISH ปุ่มกดชั้นต่างๆตามจำนวนชั้นที่จอด ชนิดกดแล้วมีแสงแสดงการตอบรับคำสั่ง และ LCD Display บอกตำแหน่งชั้นที่ลิฟต์วิ่งผ่านหรือจอด, ไฟสัญญาณลูกศรแสดงทิศทางที่ลิฟต์ขึ้น-ลง

๔.๕.๖ แผงปุ่มกดเรียกลิฟต์หน้าขานพัก

(๑) หน้าขานพักทุกชั้นมีแผงปุ่มกดแบบ STAINLESS STEEL HAIRLINE FINISH ชั้นบนสุดและล่างสุดมีปุ่มกดเรียกลิฟต์ขึ้นและลงชั้นระหว่างกลางมีปุ่มกดชั้นละ ๒ ปุ่ม เรียกลิฟต์ขึ้นและลง

(๒) มีแสงแสดงการตอบรับคำสั่งของปุ่มกดมีตัวเลขบอกตำแหน่งลิฟต์และไฟสัญญาณลูกศรแสดงทิศการวิ่งของลิฟต์ ขึ้นและลง

ลงชื่อ.....ประธานกรรมการ ลงชื่อ.....กรรมการ ลงชื่อ.....กรรมการ

ลงชื่อ.....กรรมการ ลงชื่อ.....กรรมการ ลงชื่อ.....กรรมการ ลงชื่อ.....กรรมการและเลขานุการ

๔.๖ ระบบความปลอดภัย

๔.๖.๑ ระบบป้องกันทางไฟฟ้า

- (๑) ระบบควบคุมและตัดวงจรไฟฟ้า ป้องกันการลัดวงจรลัพท์
- (๒) ระบบป้องกันไฟฟ้ากลับเฟสหรือแรงดันแต่ละเฟสไม่เท่ากัน
- (๓) ระบบป้องกันมอเตอร์หมุนเกินกำลัง
- (๔) ระบบป้องกันมอเตอร์ร้อนเกินกว่ากำหนด

๔.๖.๒ อุปกรณ์ป้องกันการทำงานผิดปกติ

(๑) มีระบบป้องกันลัพท์ค้ำ กรณีเกิดเหตุขัดข้องภายในวงจรที่ควบคุมลัพท์หรือระบบควบคุม

(ไม่เกี่ยวกับไฟฟ้าดับในอาคาร)ลัพท์จะเคลื่อนที่จุดชั้นที่ใกล้ที่สุดและเปิดประตูให้ ผู้โดยสารออก

(๒) มีอุปกรณ์ควบคุมระดับการจอดของลัพท์ให้ตรงระดับชั้นเสมอ ป้องกันการวิ่งเลยชั้น

(๓) มีอุปกรณ์ลัพท์ติดตั้งอยู่ส่วนบนสุดและล่างสุดของช่องลัพท์ จะตัดวงจรไฟฟ้าที่เข้าสู่ระบบขับเคลื่อนลัพท์และทำให้ลัพท์ หยุดวิ่งทันที ป้องกันลัพท์วิ่งเลยชั้นบนสุด และชั้นล่างสุดของอาคาร

(๔) SPRING BUFFER มีอุปกรณ์รองรับการกระแทกของตัวลัพท์ และโครงน้ำหนักถ่วง ติดตั้งอยู่ส่วนล่างสุดของบ่อลัพท์

(๕) ระบบเตือนการบรรทุกน้ำหนักเกินพิกัด

๔.๖.๓ อุปกรณ์ช่วยเหลือเมื่อเกิดเหตุฉุกเฉิน

(๑) มีระบบควบคุมความเร็วลัพท์ให้อยู่ในพิกัดโดยใช้ SPEED GOVERNOR ถ้ากรณีลัพท์วิ่งด้วยความเร็วเกินพิกัด หรือลวดสลิงหย่อนหรือขาดระบบ นิรภัยนี้จะทำงานทันที และควบคุมให้ CAR SAFETY GEAR ซึ่งติดอยู่กับตัวลัพท์ซ้ายและขวา จับยึดตัวลัพท์ให้แน่น กับรางลัพท์ และตัดระบบไฟฟ้าที่ป้อนเข้าสู่ระบบขับเคลื่อนลัพท์ให้หยุดการทำงานทันที

(๒) มีระบบแบตเตอรี่สำรอง ขณะไฟฟ้าดับเมื่อกระแสไฟฟ้าขัดข้อง ระบบดังกล่าวจะต้องสามารถจ่ายกระแสไฟฟ้าให้ระบบแสงสว่างและพัดลมภายในลัพท์ ขับเคลื่อนลัพท์มาจอดยังชั้นที่ใกล้ที่สุดและเปิดประตูให้ผู้โดยสารออกจากลัพท์อย่างปลอดภัยด้วยพลังงานของแบตเตอรี่สำรอง

(๓) มีไฟแสงสว่างฉุกเฉินภายในตัวลัพท์ ห้องเครื่องลัพท์ ซึ่งจะทำงานโดยอัตโนมัติ เมื่อไฟฟ้าดับโดยมีแบตเตอรี่ชนิดไม่ต้องเติมน้ำกลั่นพร้อมมีเครื่องชาร์จไฟอัตโนมัติโดยให้แสงสว่างภายในลัพท์

(๔) มีเครื่องพูดติดต่อระหว่างผู้โดยสารภายในตัวลัพท์ และเจ้าหน้าที่ของอาคารในกรณีลัพท์เกิดขัดข้อง ทำงานโดยพลังงานจากชุดแบตเตอรี่สำรอง

(๕) ในกรณีไฟฟ้าขัดข้องหรือไฟฟ้าดับจะมีกุญแจพิเศษเปิดบานประตูขานพักจากภายนอกลัพท์ทุกบานประตู

ลงชื่อ  ประธานกรรมการ ลงชื่อ  กรรมการ ลงชื่อ  กรรมการ

ลงชื่อ  กรรมการ ลงชื่อ  กรรมการ ลงชื่อ  กรรมการ ลงชื่อ  กรรมการและเลขานุการ

๔.๖.๔ อุปกรณ์ความปลอดภัยชุดประตู

(๑) ระบบ DOOR INTERLOCK เพื่อป้องกันลิฟต์วิ่งขณะประตูเปิดอยู่หรือยังปิดไม่สนิท และเพื่อล็อกประตูไม่ให้เปิดออกได้ในขณะที่ลิฟต์ไม่ได้อยู่ตรงชั้น หรือหากประตูขานพักชั้นใดถูกเปิดออกขณะลิฟต์กำลังวิ่ง ลิฟต์จะหยุดวิ่งทันที

(๒) มีระบบป้องกันลิฟต์หนีผู้โดยสาร (Door Safety Shoe) หรือมีสิ่งกีดขวางอยู่ระหว่างประตูให้ประตูเปิดออกด้วย ระบบม่านแสงที่ติดตั้งอยู่ระหว่างบานประตู

๔.๗ อุปกรณ์อื่นๆ

๔.๗.๑ รางลิฟต์และรางน้ำหนักถ่วง เป็นแบบ T-Section ซึ่งผลิตจากโรงงานผู้ผลิตรางลิฟต์ โดยตรง มีขนาดมาตรฐานสามารถรับน้ำหนักบรรทุกและความเร็วลิฟต์ได้อย่างปลอดภัย

๔.๗.๒ โครงตัวถังลิฟต์ ประกอบด้วย โครงเหล็กแข็งแรงพร้อมชุด (CAR FRAME SAFETY) อุปกรณ์นิรภัยนี้ทำงานโดยเครื่องควบคุมความเร็วลิฟต์ เมื่อลิฟต์วิ่งเร็วกว่าปกติอุปกรณ์นิรภัยจะทำงานทันทีโดยหนีบโครงตัวถังลิฟต์ให้หยุดติดกับรางลิฟต์

๔.๗.๓ น้ำหนักถ่วง(COUNTER WEIGHT) เป็นเหล็กหล่อเป็นก้อนอยู่ในโครงเหล็กแข็งแรง

๔.๗.๔ ตัวลิฟต์จะมีสายไฟต่อสายดินของอาคาร

๔.๗.๕ ทางเข้าบ่อลิฟต์ ให้มีบันไดลงบ่อลิฟต์ชนิดติดถาวร

๔.๗.๖ ต้องติดตั้งระบบแสงสว่าง ปลั๊กไฟ และสวิทช์หยุดการทำงานของลิฟต์ในบ่อลิฟต์

๔.๗.๗ เมื่อไม่มีผู้ใช้ลิฟต์ พัดลมและแสงสว่างภายในตัวลิฟต์จะปิดเองโดยอัตโนมัติ และจะเปิดโดยอัตโนมัติเมื่อมีผู้ใช้ลิฟต์

๔.๗.๘ ในกรณีตัวลิฟต์บรรทุกน้ำหนักเกินกว่าร้อยละ ๘๐ ของขนาดน้ำหนักบรรทุกทุกทิศทางของลิฟต์แล้ว ลิฟต์จะจอดชั้นตามคำสั่งปุ่มกดภายในตัวลิฟต์เท่านั้น และไม่จอดแวะตามคำสั่งปุ่มกดหน้าลิฟต์ของประตูขานพัก

๔.๗.๙ ส่วนที่เป็นเหล็กที่ไม่ได้รับการพ่นสีและการชุบ ต้องมีระบบป้องกันสนิม

๔.๗.๑๐ ภายในห้องลิฟต์ต้องมีราวกันกระแทกผนังลิฟต์ทั้งสามด้าน ทำด้วยเหล็กกล้าไร้สนิม (STAINLESS STEEL) ติดตั้งกระจกเงาด้านหลัง ๑ บาน ขนาดเต็มผนังครึ่งบนเหนือราวมือจับ และติดตั้งกรอบอะครีลิก บอร์ดติดประกาศประชาสัมพันธ์ในลิฟต์ยึดเนื้อทิวเรียบ ๔ ตัว

๔.๗.๑๑ มีระบบเสียงบอกชั้น และมีการแจ้งเตือนอื่นๆ

๔.๗.๑๒ มีระบบ FIRE SERVICE OPERATION ในกรณีเกิดเหตุฉุกเฉินไฟไหม้อาคาร โดยระบบ FIRE SERVICE OPERATION จะติดตั้งอยู่ในบริเวณชั้นล่างหรือชั้น ๑ หน้าขานพัก

๕. กำหนดเวลาส่งมอบพัสดุ/งานจ้าง

ระยะเวลาส่งมอบของ ๑๘๐ วัน นับถัดจากวันลงนามในสัญญา

๖. หลักเกณฑ์การพิจารณาคัดเลือกข้อเสนอ

เกณฑ์ราคา

ลงชื่อ.....ประธานกรรมการ ลงชื่อ.....กรรมการ ลงชื่อ.....กรรมการ
ลงชื่อ.....กรรมการ ลงชื่อ.....กรรมการ ลงชื่อ.....กรรมการ ลงชื่อ.....กรรมการและเลขานุการ

๗. วงเงินงบประมาณ/วงเงินที่ได้รับจัดสรร

ภายในวงเงินงบประมาณ จำนวน ๓,๓๑๗,๐๐๐ บาท (สามล้านสามแสนหนึ่งหมื่นเจ็ดพันบาทถ้วน)
จากเงินงบประมาณแผ่นดิน ประจำปี พ.ศ. ๒๕๖๗

๘. แหล่งที่มาของราคากลาง (ราคาอ้างอิง) ในการจัดจ้าง

ราคาที่มาวิทยาลัยราชภัฏเลย สืบราคาจากท้องตลาด

๙. งวดงานและการจ่ายเงิน

มหาวิทยาลัยราชภัฏเลยจะจ่ายเงินตามความแล้วเสร็จของงานทั้งหมดพร้อมกันในงวดเดียว และ
ถูกต้องตามสัญญาซื้อขายครุภัณฑ์ที่มหาวิทยาลัยกำหนด

๑๐. อัตราค่าปรับ

๑๐.๑ กรณีที่ผู้ขายที่ไปจ้างช่วงให้ผู้อื่นทำอีกทอดหนึ่งโดยไม่ได้รับอนุญาตจากมหาวิทยาลัยราชภัฏเลย
จะกำหนดค่าปรับสำหรับการฝ่าฝืนดังกล่าวเป็นจำนวนร้อยละ ๑๐.๐๐ ของวงเงินของงานจ้างช่วงนั้น

๑๐.๒ กรณีที่ผู้ขายปฏิบัติผิดสัญญาซื้อขายนอกเหนือจากข้อ ๑๐.๑ จะกำหนดค่าปรับเป็น
รายวันเป็นจำนวนเงินตายตัวในอัตราร้อยละ ๐.๒๐ ของราคาค่าจ้าง

๑๑. การรับประกันความชำรุดบกพร่อง

ผู้ขายจะต้องรับประกันความชำรุดบกพร่องของงานจ้างที่เกิดขึ้นภายในระยะเวลาไม่น้อยกว่า ๒ ปี
นับถัดจากวันที่มหาวิทยาลัยราชภัฏเลยได้รับมอบงาน โดยต้องบริหารจัดการซ่อมแซมแก้ไขให้ใช้งานได้ดั้งเดิม
ภายใน ๗ วัน นับถัดจากวันที่ได้รับแจ้งความชำรุดบกพร่อง

ลงชื่อ..... 8.0ประธานกรรมการ ลงชื่อ..... กรรมการ ลงชื่อ..... กรรมการ

ลงชื่อ..... กรรมการ ลงชื่อ..... กรรมการ ลงชื่อ..... กรรมการ ลงชื่อ..... กรรมการและเลขานุการ